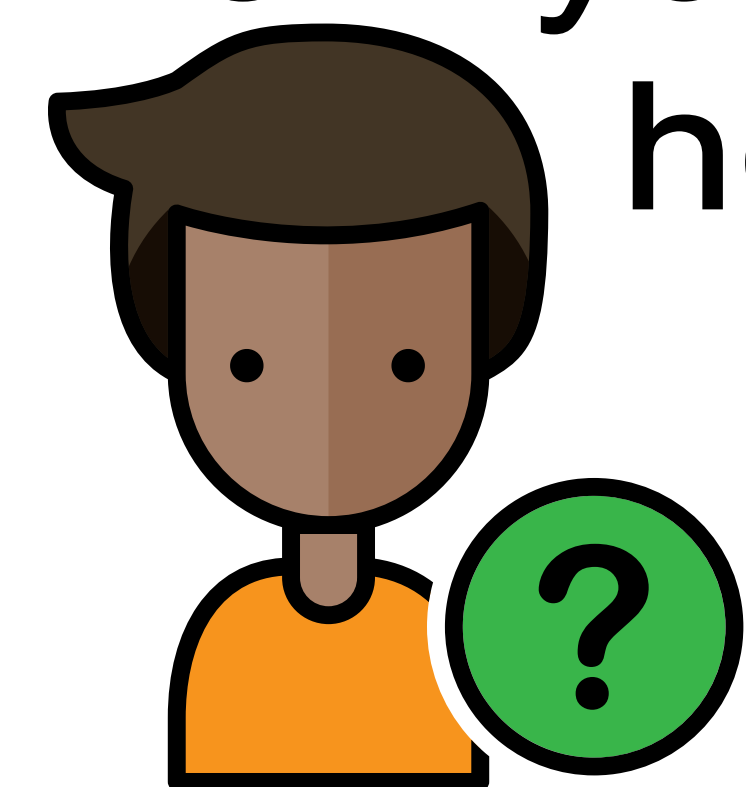


Archwiliad Meddygol Amddiffyn Plant Gwybodarth i Rien

Mae'r daflen wybodaeth hon ar gyfer plant i ddeall beth i'w ddisgwyl mewn archwiliad meddygol amddiffyn plant

Mae'r daflen hon wedi'i chynhyrchu ar gyfer rhieni a gofalwyr i alluogi trafodaeth gyda'u plant nhw am yr hyn y maen nhw'n gallu ei ddisgwyl yn ystod archwiliad meddygol amddiffyn plant.

Pam ydw i'n cael fy ngweld heddiw?



Mae rhywun yn poeni efallai eich bod wedi cael eich brifo. Mae angen i feddyg plant eich gweld chi i wirio.

Beth sy'n digwydd nesaf?

Bydd y meddyg yn egluro beth fydd yn digwydd. Mae eich rhiant neu ofalwr chi yn gallu bod gyda chi, ond rydych chi hefyd yn gallu siarad â'r meddyg ar eich pen eich hun os ydych chi eisiau.



Bydd y meddyg yn gofyn i'ch rhiant/gofalwr chi os mae'n gallu gofyn cwestiynau i chi a gwneud archwiliad; yr enw ar hyn yw 'caniatâd'.

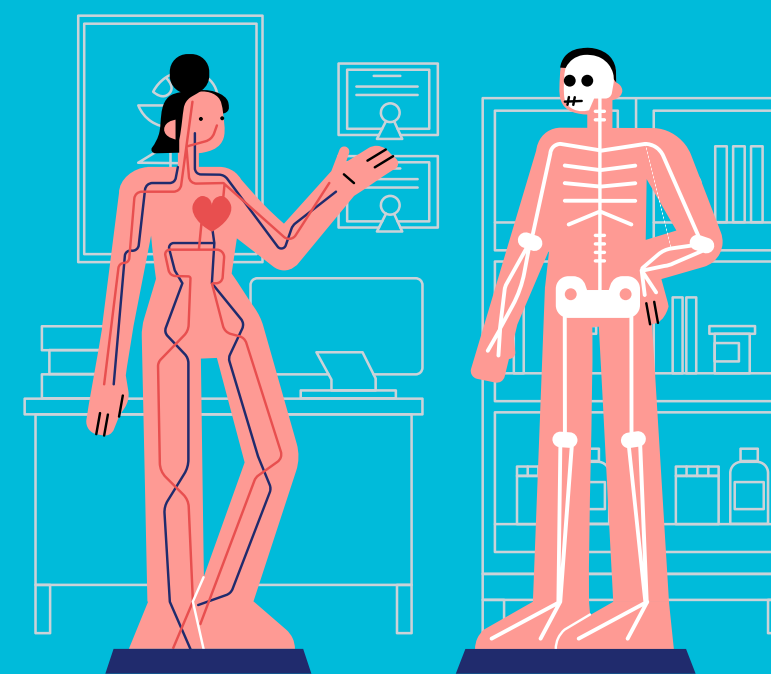
Bydd y meddyg hefyd yn gofyn cwestiynau am eich iechyd chi ac rydych chi'n gallu ateb y cwestiynau hyn hefyd os ydych chi eisiau.



Mae'n normal teimlo ychydig yn nerfus, ond nid yw'r archwiliad yn brifo. Mae'r meddygon a'r nyrsys yno i wrando arnoch chi a'ch rhiant/gofalwr chi.

Profion sy'n gallu bod yn ofynnol

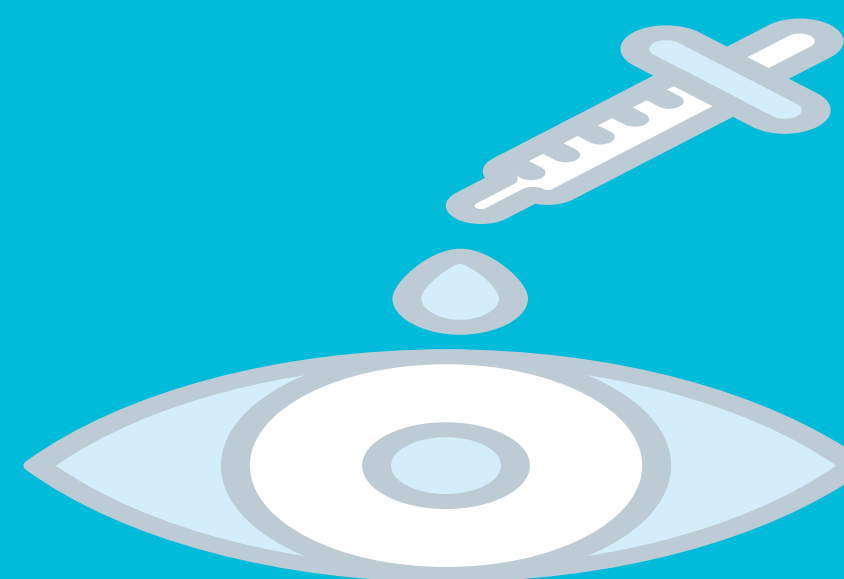
Arholiadau Cyffredinol



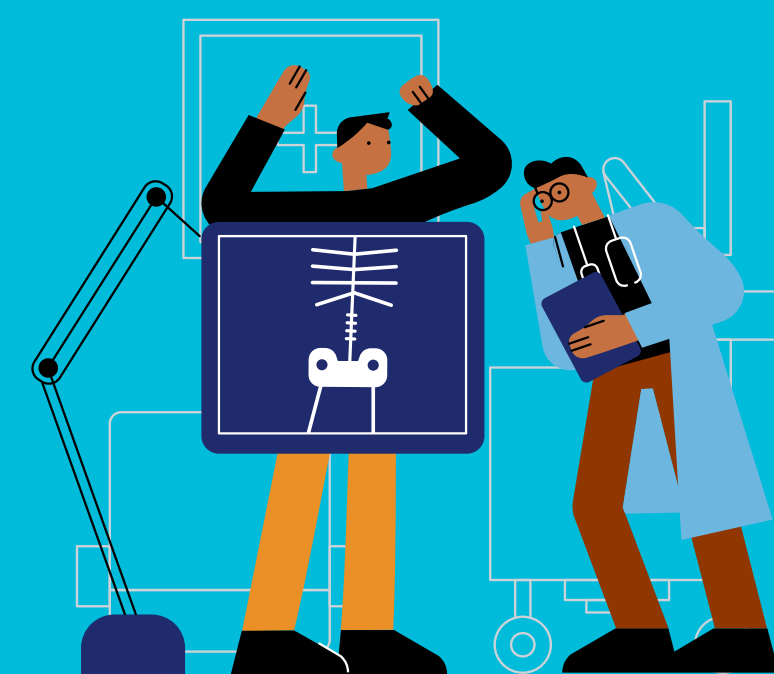
Profion Gwaed



- Prawf Llygaid



Archwiliad ysgerbydol



Sgan tomograffeg gyfrifiadurol o'r pen



GIG
CYMRU
NHS
WALES

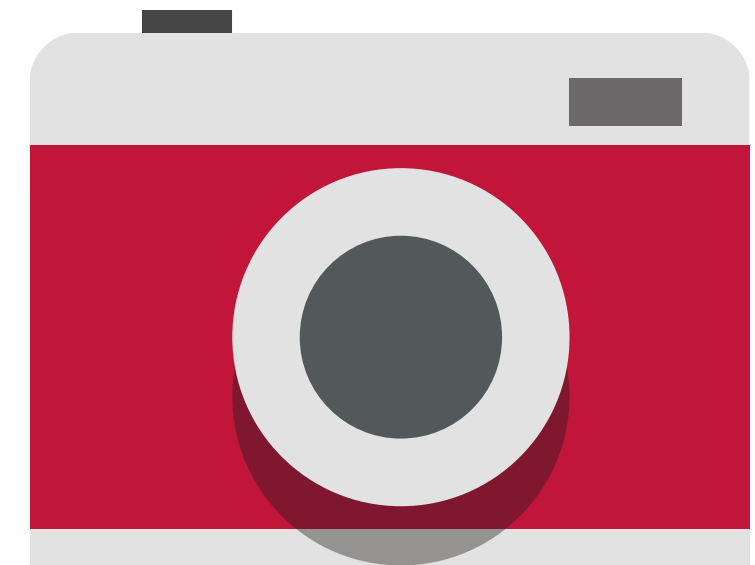
Bwrdd Iechyd Prifysgol
Aneurin Bevan
University Health Board



Bydd y meddyg yn gwranddo ar eich calon chi, yn teimlo eich bol chi ac yn edrych yn eich clustiau a'ch ceg chi. Bydd y meddyg hefyd yn archwilio'ch croen chi i gyd.

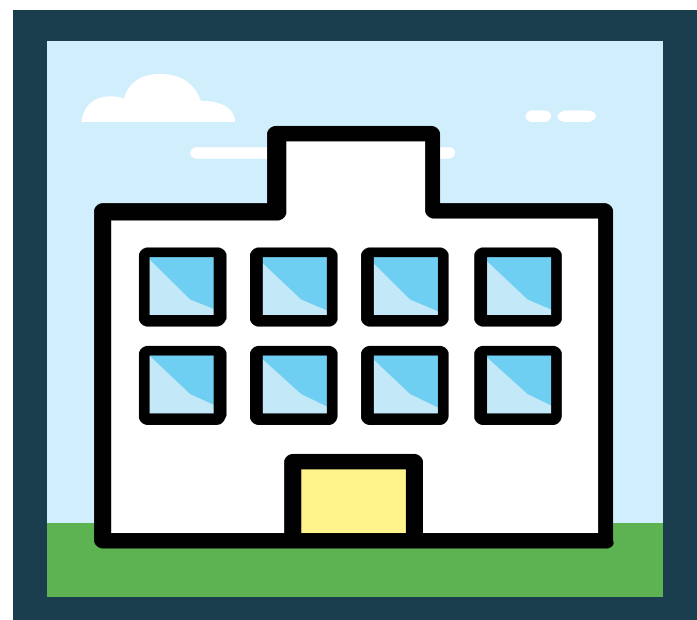


Bydd eich taldra a'ch pwysau chi'n cael eu gwirio a'u cofnodi.



Os oes gennych chi unrhyw farciau ar eich corff chi, bydd y meddyg yn gwneud llun a gall hefyd dynnu ffotograffau.

Mae rhai o'r profion yn gallu digwydd yn yr ysbyty.



Os oes rhaid i chi fynd i'r ysbyty, mae eich rhiant neu ofalwr chi yn gallu bod yno. Mae hyn, weithiau, yn cymryd ychydig ddyddiau.

Beth sy'n digwydd nesaf?

Bydd y meddyg yn esbonio i chi a'ch rhiant neu ofalwr chi beth yw ei farn ar ddiwedd yr archwiliadau. Bydd gweithiwr cymdeithasol a meddyg yn penderfynu ar gynllun ac yn egluro beth fydd yn digwydd nesaf.

Gwybodaeth ddefnyddiol

Gwasanaethau i Blant

- Blaenau Gwent 01495 315700
- Caerffili 0808 100 1727
- Sir Fynwy 01291 635669
- Casnewydd 01633 656656
- Torfaen 01495 762200

Ysbyty Athrofaol Y Faenor – Wardiau Plant

- 01633 493939
- 01633 493940
- 01633 493941

NSPCC

[Keeping children safe | NSPCC](#)
[0808 8005000](tel:08088005000)

Child Line

[Childline | Childline](#)
[0800 1111](tel:08001111)

NYAS

[NYAS | National Youth Advocacy Service](#)
[0808 0801001](tel:08080801001)



GIG
CYMRU
NHS
WALES

Bwrdd Iechyd Prifysgol
Aneurin Bevan
University Health Board